

## ESI[tronic] 2.0 Online

News 2021 | 2

- Diagnose van beveiligde Renault en Dacia voertuigen
- Ontgrendelen van voertuigen met een beveiligde diagnosetoegang met de KTS 250

# Toegang tot beveiligde Renault en Dacia voertuigen



Als gevolg van de nieuwe Europese regelgeving en in navolging van FCA en Mercedes-Benz, beveiligt ook Renault zijn nieuwste voertuigmodellen met een zogenaamde “Security Gateway”. Voor het kunnen uitvoeren van een complete voertuigdiagnose, ondersteunt ESI[tronic] 2.0 Online sinds oktober 2020 de specifieke oplossing van Renault en Dacia voor het ontgrendelen van beveiligde diagnosefuncties.

Voor de toegang tot geavanceerde diagnosefuncties, maken Renault en Dacia gebruik van een “hardware token” (USB-stick) in combinatie met een specifieke software applicatie genaamd “Unlock Gateway module”. Deze kunnen via de website van Renault besteld worden.

## Voor het ontgrendelen van hun recente voertuigmodellen, gaat u als volgt te werk:

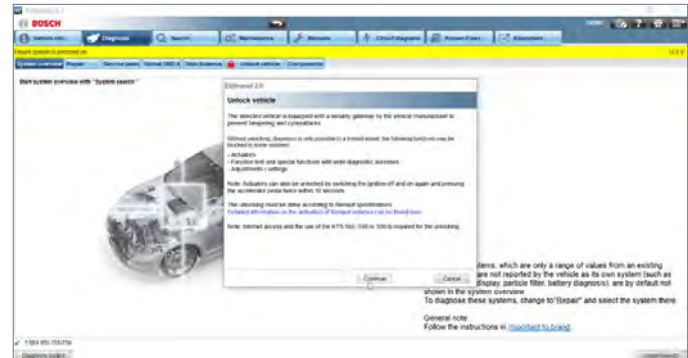
- Aanmaken van een Renault account
- Bestellen en betalen van de hardware token (USB-stick) en software “Unlock Gateway module”
- Installatie van de driver voor de token en de software “Unlock Gateway module”
- Aansluiten van de KTS 560, KTS 590 of KTS 350 aan de OBD-stekker
- Starten van de toepassing “Unlock Gateway module”
- ESI[tronic] 2.0 Online starten en diagnosesessie uitvoeren

Het beveiligingsconcept van Renault en Dacia bestaat uit een Security Gateway en maakt gebruik van PassThru voor het ontgrendelen hiervan. Hiervoor is het noodzakelijk om een diagnosemodule te gebruiken die voldoet aan de SAE J2534 norm om te kunnen fungeren als PassThru interface. De Bosch KTS 560, KTS 590 en KTS 350 voldoen aan deze vereiste en kunnen als PassThru-interface gebruikt worden voor het ontgrendelen van deze recente Renault-modellen met beveiligde diagnosetoegang. Verder is ook een internetverbinding vereist.

Vanaf versie 2021 | 2 informeert ESI[tronic] 2.0 Online u via een pop-up scherm, indien het geselecteerde Renault-voertuig is uitgerust met een Security Gateway en verschaft u bijkomende informatie over de procedure voor het ontgrendelen van deze voertuigen. Hierdoor weet u onmiddellijk dat bepaalde functies door Renault kunnen geblokkeerd zijn en hoe u deze uiteindelijk kan ontgrendelen.

## Zonder vrijschakeling of ontgrendeling zijn de diagnosefuncties beperkt en kunnen volgende functies geblokkeerd zijn:

- Actuator testen
- Functietesten en speciale functies waarbij het schrijven naar of coderen van stuurapparaten vereist is
- Aanpassingen/instellingen (hertoe behoort ook service interval reset)



# KTS 250: werken aan voertuigen met beveiligde diagnosetoegang



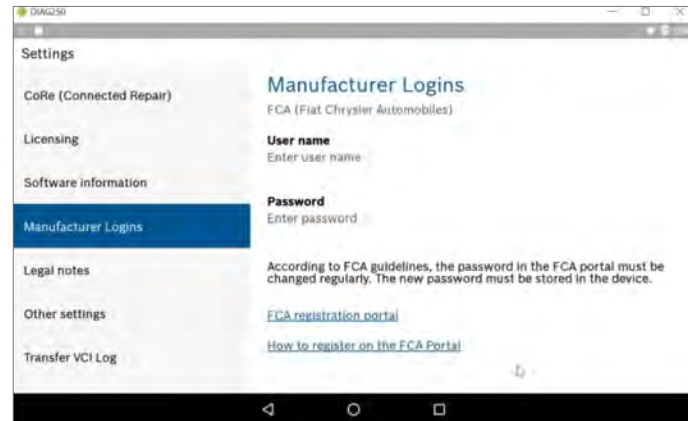
FCA (Fiat Chrysler Automobiles) was de eerste constructeur die zijn voertuigelektronica beveiligde conform de Europese regelgeving die uiteindelijk voor alle nieuwe typegoedkeuringen vanaf september 2020 van toepassing is.

In navolging van de overige types KTS (560, 590, 350) die gebruik maken van ESI[tronic] 2.0, is nu ook de KTS 250 in staat om de diagnosetoegang van FCA-voertuigen die zijn uitgerust met een Security Gateway te ontgrendelen en zodoende een complete diagnose uit te voeren van deze voertuigen van Fiat, Alfa Romeo, Abarth, Chrysler, Lancia, Dodge/Ram en Jeep. Dankzij onze samenwerking met FCA (Fiat Chrysler Automobiles) is een beveiligde diagnose met de KTS 250 mogelijk, zoals we deze reeds kennen van ESI[tronic] 2.0 Online.

Indien het geselecteerde FCA-voertuig is uitgerust met een beveiligde diagnosetoegang (Security Gateway), informeert de KTS 250 de gebruiker en begeleidt hem snel en doelgericht doorheen de beveiligde diagnose.

Een link in de Instellingen van de KTS 250 geeft u directe toegang tot de FCA-website voor de registratie en het verschaffen van de noodzakelijke toegangsrechten. Uw logingegevens die u van FCA krijgt, kan u in de instellingen van de KTS 250 opslaan.

NB: Het ontgrendelen van beveiligde Mercedes-Benz voertuigen, is met de KTS 250 reeds mogelijk vanaf versie 1.6.1 die sedert augustus 2020 beschikbaar is. In tegenstelling tot FCA, zijn voor Mercedes-Benz geen bijkomende stappen vereist. De KTS 250 dient enkel met het internet verbonden te zijn om het voertuig te kunnen ontgrendelen.





## Altijd up-to-date

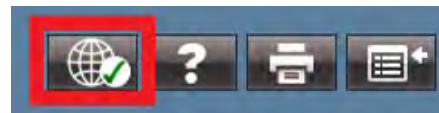
Actuele diagnosesoftware en technische informatie zijn de basis voor een efficiënte voertuigdiagnose, -onderhoud en -reparatie. Elke update van Bosch ESI[tronic] 2.0 Online heeft tot doel om uw dagelijkse werkzaamheden verder te vereenvoudigen en uw efficiëntie in de werkplaats te verhogen. Indien u ESI[tronic] 2.0 in de Online modus gebruikt, beschikt u steeds over de meest actuele technische informatie. Deze wordt namelijk continu geactualiseerd op onze servers.

Gelieve er rekening mee te houden, dat de offline technische informatie die op de harde schijf van uw computer geïnstalleerd wordt tijdens de installatie van versie 202x/1, gedurende het jaar niet meer geactualiseerd wordt. Dit is het geval voor de infotypes Handboeken (SIS), Onderhoud (M), Schakelschema's (P) en Bekende fouten (TSB). U kan deze infotypes steeds offline raadplegen, maar indien u over de meest actuele gegevens wenst te beschikken, is het aangegeven om de Online modus van ESI[tronic] 2.0 te gebruiken.

De op uw harde schijf geïnstalleerde diagnosesoftware (SD – Stuurapparaat Diagnose) wordt wel altijd via de DDM (Diagnostic Download Manager) gedownload en lokaal geïnstalleerd en kan hierdoor ook zonder internetverbinding te allen tijde gebruikt worden.

Door ESI[tronic] 2.0 in de Online modus te gebruiken, beschikt u altijd over de meest complete en actuele technische informatie voor uw onderhouds- en reparatiewerkzaamheden.

**Activeer de online modus  
met slechts één klik:**





## ESI[tronic] A gaat online

Vanaf de maand mei zal een compleet nieuwe Onderdelencatalogoog (ESI[tronic] A) in ESI[tronic] 2.0 online beschikbaar zijn.

Dit betekent dat u steeds toegang heeft tot een altijd up-to-date online Bosch-onderdelencatalogoog, zonder de noodzaak om deze zeer omvangrijke data te downloaden en lokaal te installeren.

Met ESI[tronic] A vindt u alle correcte Bosch-onderdelen voor het der u geselecteerde voertuig.

### De voordelen in een oogopslag:

- Snelle en correcte identificatie van de benodigde Bosch-onderdelen uit onze omvangrijke onderdelencatalogoog
- Eenduidige identificatie van wisselstukken, inclusief vergelijking met de originele onderdeelnummers
- Geschikt voor verschillende doeleinden: groepering van afzonderlijke modules of compleet overzicht
- Duidelijk overzicht van in welke verschillende voertuigen een onderdeel toegepast wordt



# Optimalisatie van de onderhouds- en reparatiehandleidingen

Indien een monteur een reparatie dient uit te voeren, toont ESI[tronic] 2.0 Online hem de weg met behulp van de juiste technische informatie

- voor het vervangen van een component
- voor het vinden van een storing in een elektrisch systeem
- voor noodzakelijke informatie en richtlijnen bij onderhoudswerkzaamheden.

Hoe beter deze informatie, hoe efficiënter deze werkzaamheden kunnen uitgevoerd worden.

Om de handleidingen in ESI[tronic] 2.0 Online voortdurend te verbeteren, werd het ter beschikking stellen van gegevens en de presentatie ervan verder geoptimaliseerd. De eerste aanpassingen zijn reeds doorgevoerd.



Voor de Mercedes GLC-klasse (RB-sleutel: MB6340) en B-klasse (RB-sleutel MB4041) heeft u reeds toegang tot deze uitgebreide technische informatie. Deze technische informatie voor onderhoud en reparatie komt rechtstreeks van de voertuigfabrikanten en zal stelselmatig worden uitgebreid voor andere modellen en merken.

Als ESI[tronic] gebruiker profiteert u hiervan op verschillende manieren: door de verbeterde inhoud wordt niet alleen de gegevenskwaliteit, bijvoorbeeld door 3D-afbeeldingen, beduidend verbeterd, maar wordt ook de ontwikkelingstijd verkort. Dit betekent dat nieuwe informatie sneller beschikbaar is. En tenslotte worden ook de toewijzingen van technische informatie aan bepaalde voertuigen en systeemvarianten sterk verbeterd.

